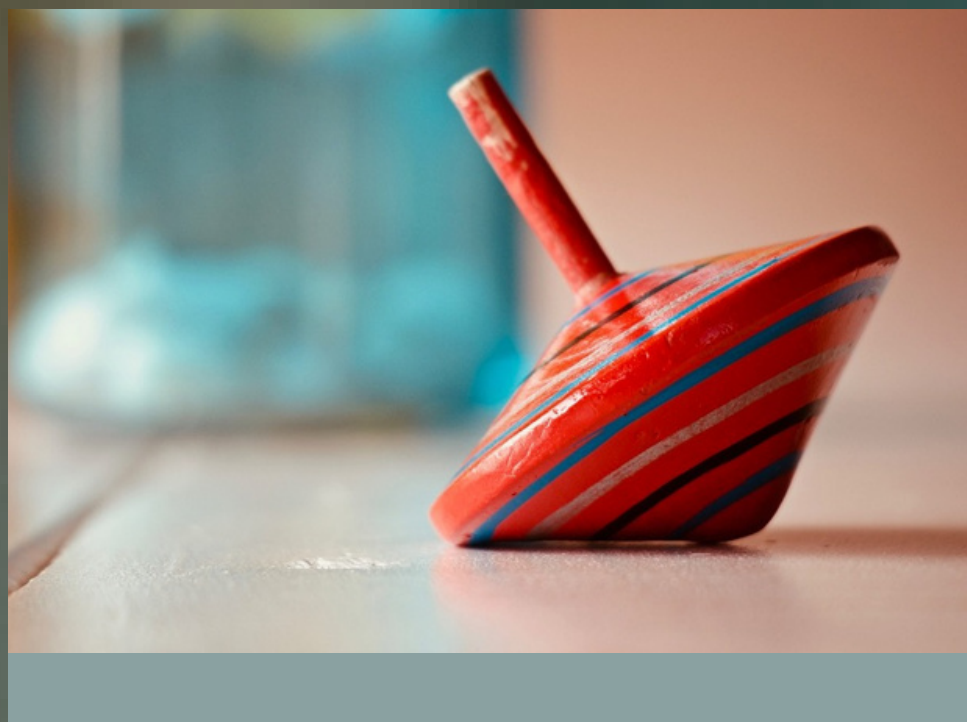


# FORME MASCHERATE DI DEPRESSIONE INFANTILE

In presenza - Padova



Per l'età infantile è stata talora usata l'espressione "depressione mascherata" per indicare la caratteristica assenza nei bambini di uno stato depressivo esplicito, simile a quello degli adulti, e il prevalere invece di una varietà di sintomi, i cosiddetti "equivalenti depressivi": malattie psicosomatiche, fobie, ritiro nelle proprie fantasie, comportamenti iperattivi. In questo piccolo ciclo di seminari ne prenderemo in considerazione due: la presenza di ipercinesia, cui dedicheremo il primo incontro e alcune forme di ritiro nel proprio mondo, cui dedicheremo il secondo incontro, a cui porterà il suo contributo lo psicoanalista francese Laurent Danon Boileau

Il ciclo di seminari di Psicoanalisi del bambino e dell'adolescente, consta di due incontri che si svolgeranno nel dicembre 2023 e nel giugno 2024.

**2 Dicembre 2023**

## L'iperattività

8.45 registrazione partecipanti.

9 Saluti del segretario Scientifico **Maria Ceolin**

9.10 **Michela Gatta**: L'iperattività nella cornice istituzionale.

9.20 **Eleonora Sale**: Le narrazioni del corpo: l'ipercinesia come rappresentante simbolico della sofferenza psichica in età evolutiva.

10.00 **Lucia Fattori**: Due possibili quadri per l'iperattività come equivalente depressivo: la relazione con 'l'oggetto tantalico' e la carenza di 'contenimento'.

10.40 Intervallo

10.55-13.30 Discussione

**22 Giugno 2024**

## Il ritiro precoce

8.45 registrazione partecipanti

9 Saluti del referente B/A **Lucia Fattori**

9.10 **Laurent Danon Boileau**: Linguaggio, depressività, sublimazione nel lavoro col bambino.

9.40 **Giorgio Pozziani**: caso clinico

10.10 commento di Danon Boileau

10.40 Intervallo

10.55-13.30 Discussione

### Info:

Le conferenze si svolgeranno a Padova, presso la sede del Centro Veneto di Psicoanalisi. Il ciclo è accreditamento per **8 crediti ECM** per coloro che frequenteranno entrambi gli incontri, in presenza

### Costo:

**Con ECM, in presenza**  
60€ (due giornate).

### Senza ECM, in presenza e via Zoom

40€ (due giornate)

25€ (singolo evento)

Partecipazione aperta fino ad esaurimento dei posti.

Per iscrizioni:

[cvp@centrovenetodipsicoanalisi.it](mailto:cvp@centrovenetodipsicoanalisi.it)

### Relatori:

**Laurent Danon Boileau**: Membro ordinario con funzioni di formazione della Società Psicoanalitica di Parigi, professore emerito all'Università Sorbona di Parigi. Ricercatore presso il CNRS.

**Maria Ceolin**: Membro ordinario della SPI e segretario scientifico Centro Veneto di Psicoanalisi

**Michela Gatta**: medico NPI, Prof. Associato, Università di Padova. Direttore U.O.C. di neuroPsichiatria Infantile Azienda Ospedale-Università di Padova

**Lucia Fattori**: Membro ordinario con funzioni di training della SPI, esperta nell'analisi B/A, Centro Veneto di Psicoanalisi

**Giorgio Pozziani**: Membro associato della SPI, Centro Veneto di Psicoanalisi

**Eleonora Sale**: Neuropsichiatra Infantile, Psicoterapeuta. Centro Regionale per i Disturbi del Comportamento Alimentare-UOC Psichiatria UOC Neuropsichiatria Infantile Azienda Ospedale- Università di Padova



SCAN ME